

# 清华大学学堂在线数据分析与 慕课教学模式创新

清华大学

于歆杰



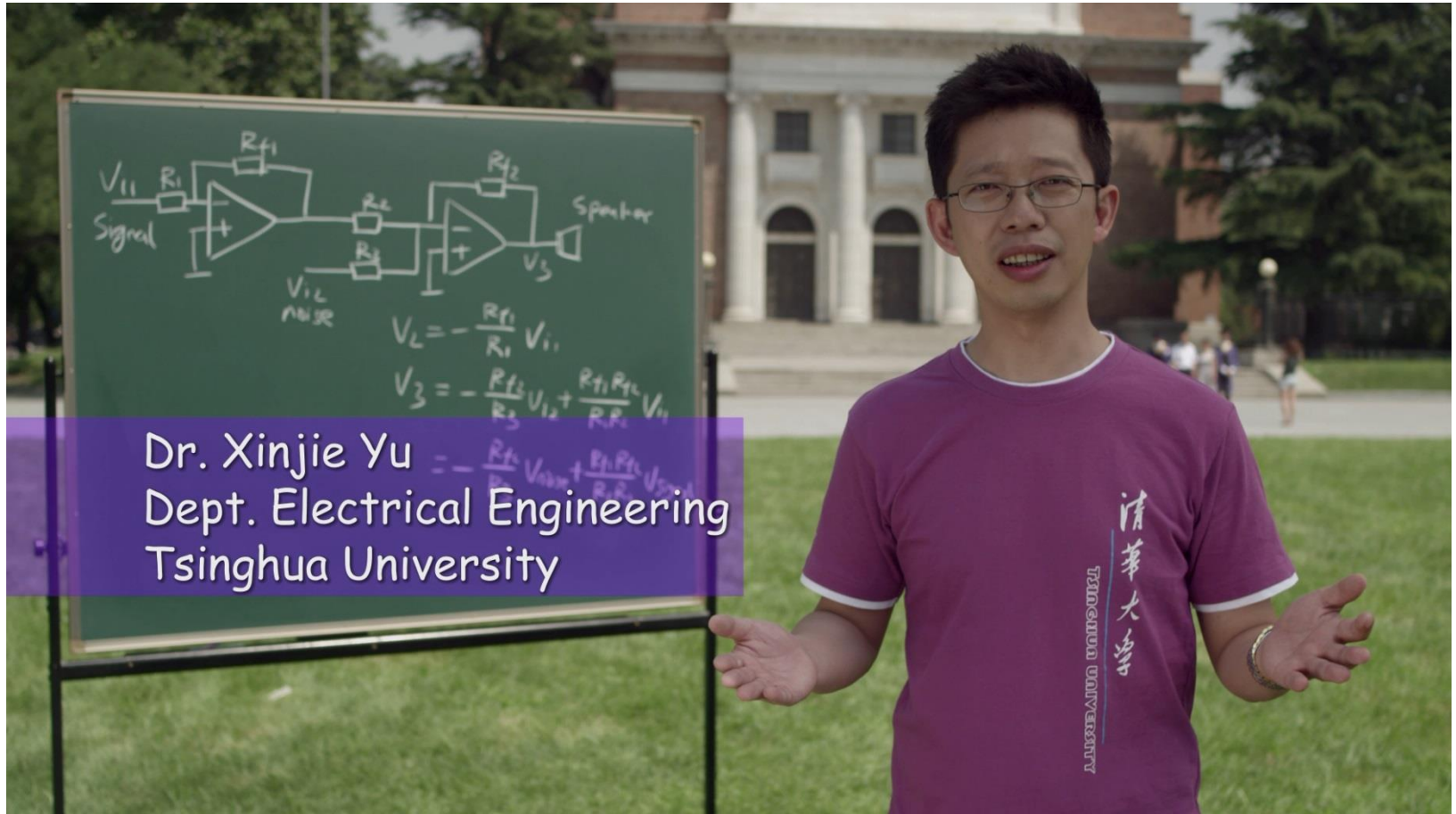
Tsinghua  
University

# 内容提要

- 慕课服务社会化学习
- 以学生为中心的教与学



# 慕课服务社会化学习



# 注册学生数

- 第1次运行

- 第1部分 + 第2部分

- 2013/10/17, 2014/02/14

- edX

- 12000 + 5000

- 学堂在线

- 12000 + 4000

- 第2次运行

- 2014/09/15

- edX

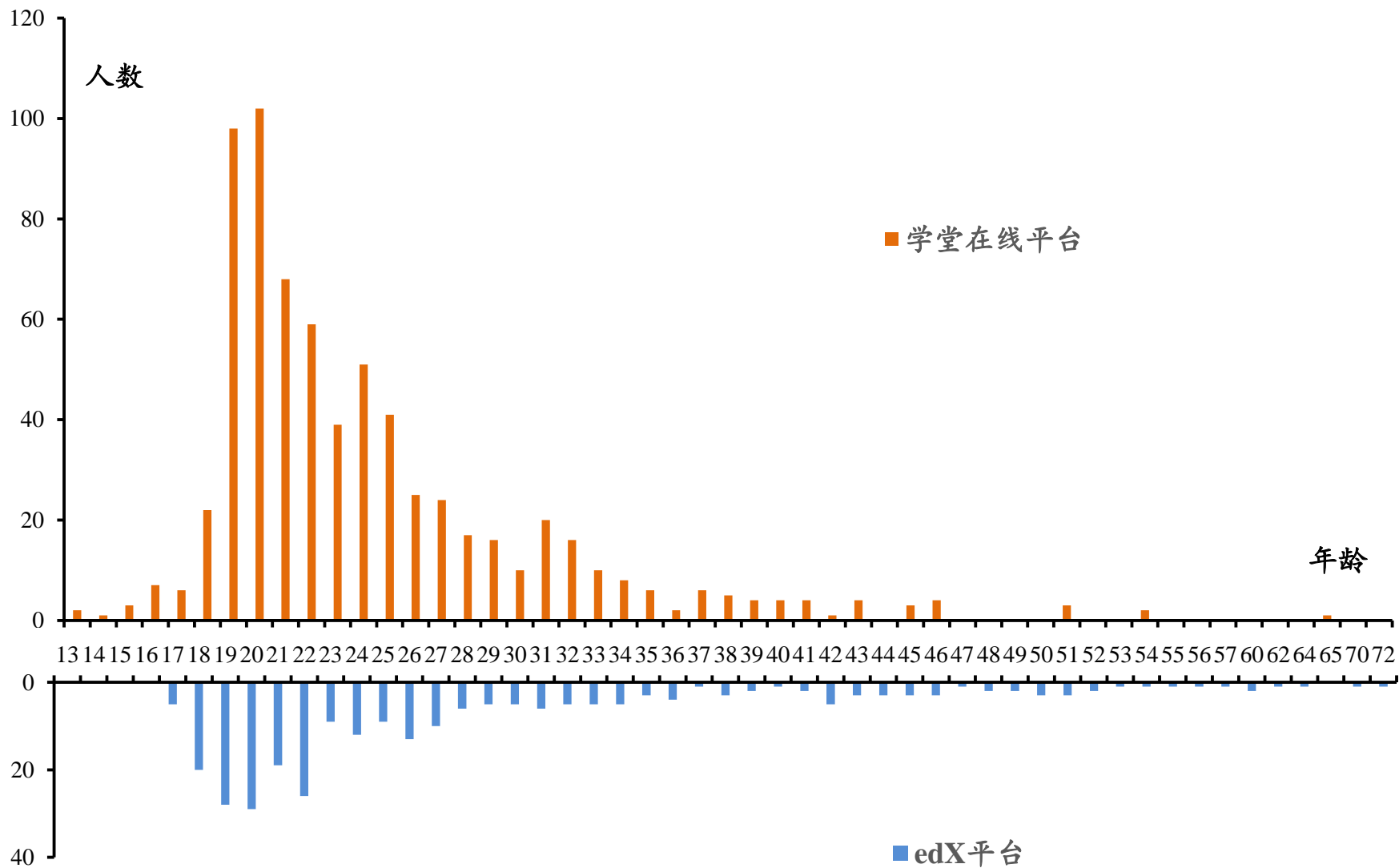
- 8000

- 学堂在线

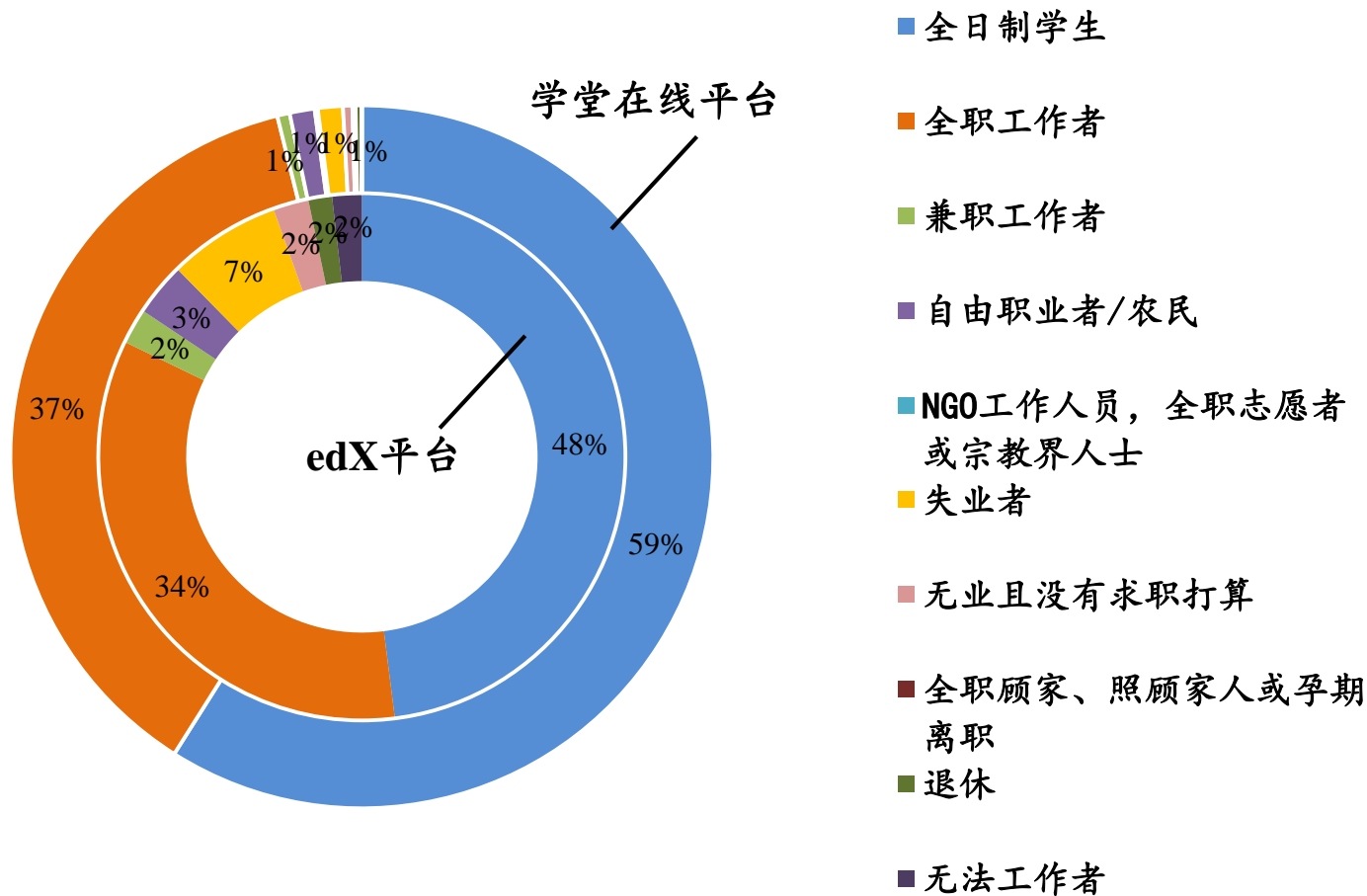
- 18000



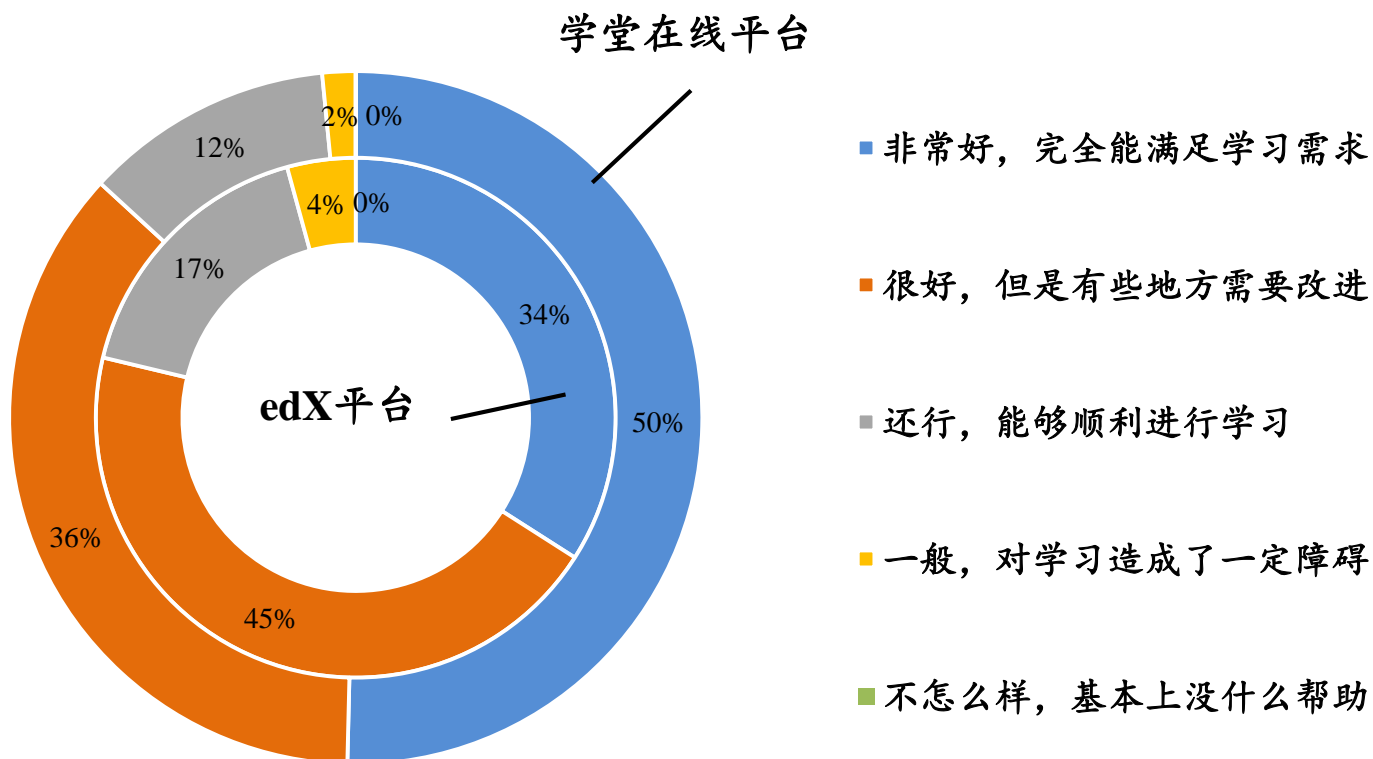
# 2014秋学生年龄分布



# 2014秋学生工作状态分布



# 2014秋学生对视频音频质量评价



# edX平台学生地理分布

Geographical distribution of students for course 20220222X

Country	Percent	Total Enrollment
India	20.0%	2,814
United States	17.2%	2,430
China	9.6%	1,349
Egypt	3.1%	441
Pakistan	2.7%	375
Brazil	2.6%	361
United Kingdom	2.5%	346
Mexico	2.2%	306
Canada	1.9%	264
Germany	1.5%	214
Canada	2.0%	133
Germany	1.8%	120

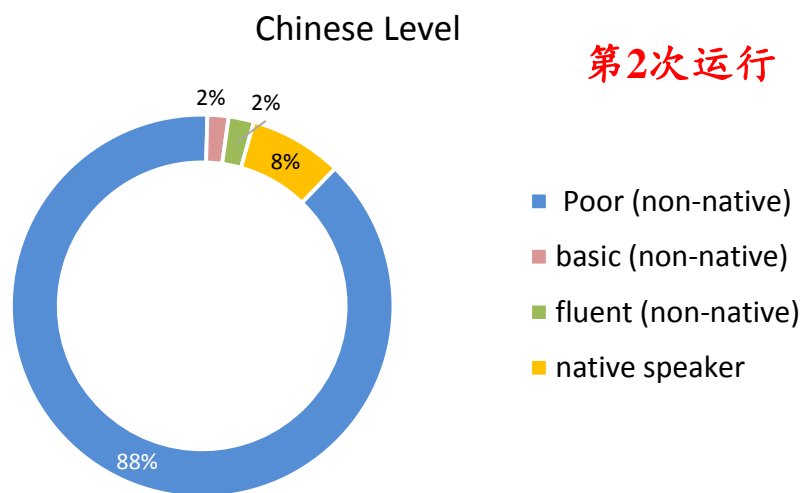
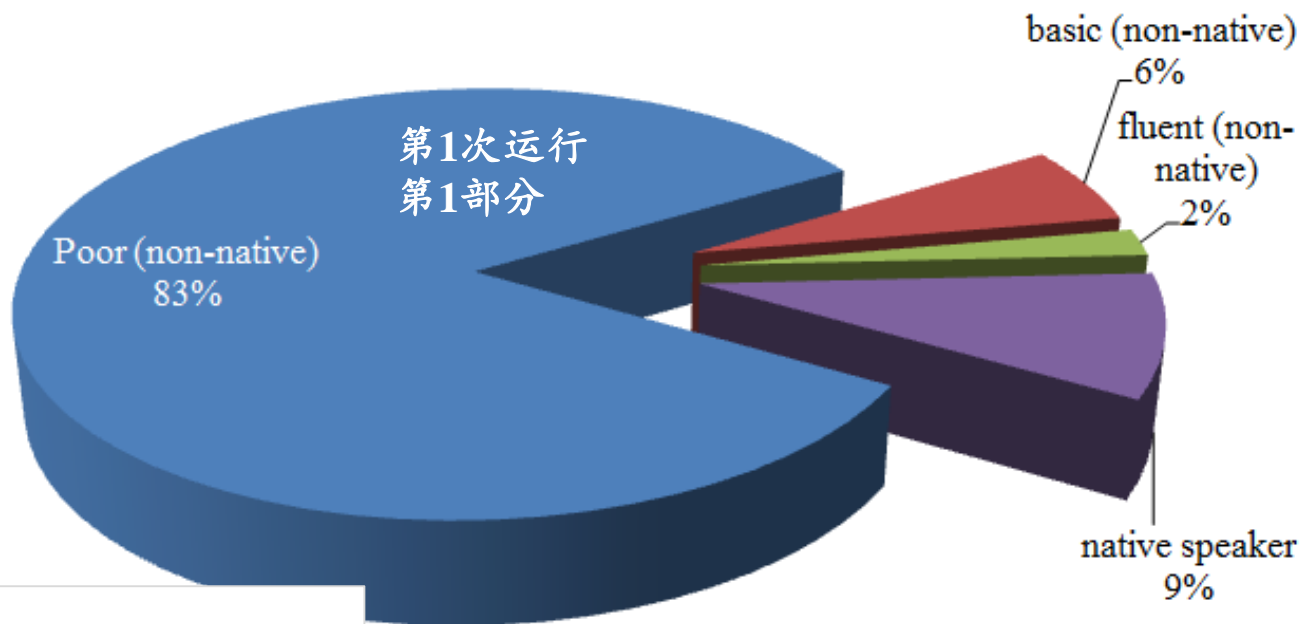
Show 10 entries

< Previous 1 2 3 4 5 ... 16 Next >

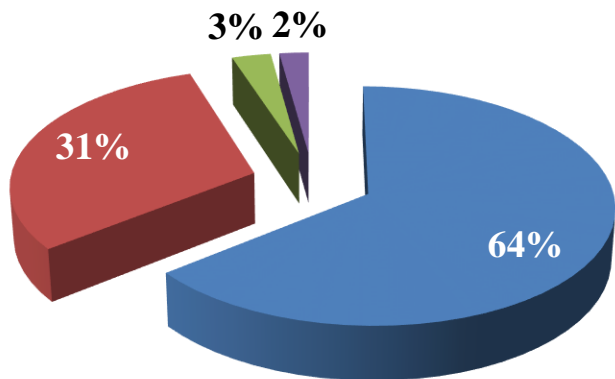
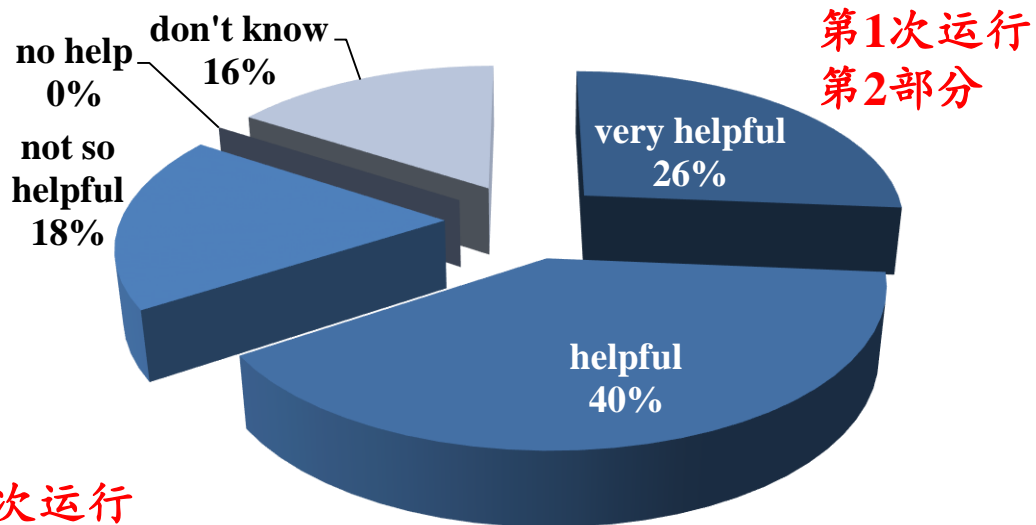




# edX平台学生中文水平



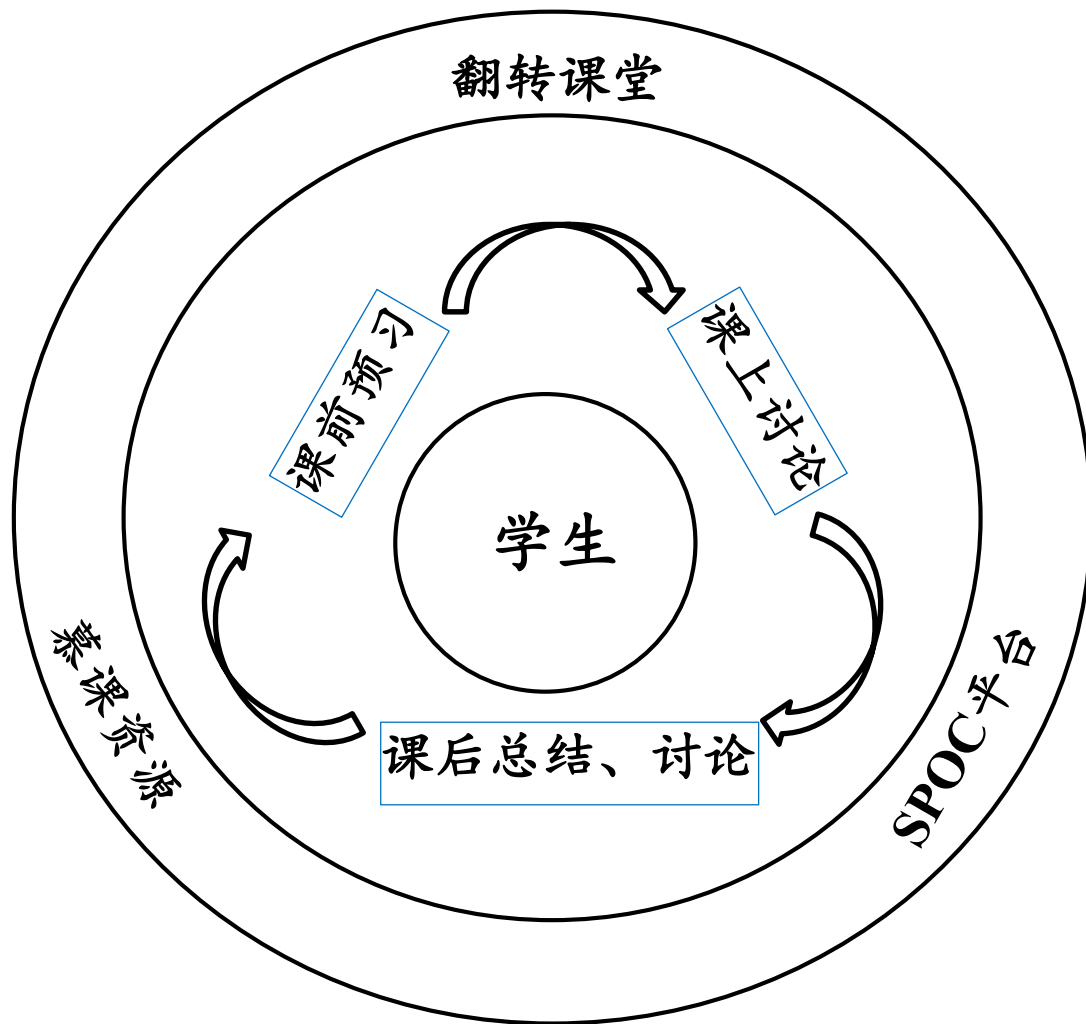
# edX平台学生对英文配音的满意度



- Very helpful
- Helpful
- Not so helpful
- No help at all



# 以学生为中心的教与学



# 几种可行的慕课落地形式

	学校级别	高考入学成绩	开课学期	目标	学生选择	学生数量
南京大学 标准版	1 “985”	>610	大一秋	效果 创新	学生申请 简单面试	36
清华大学(a) 加强版	1 “985”	>630	大一春 大二秋	创新	学生申请 简单面试	20
青海大学 精简加强版	2 “211”	480- 580	大二秋	低课时 创新	学生申请 面试考虑成绩	24
贵州理工学院 逐步过渡版	3 二本	380- 450	大二秋	效果	选择行政班	50*4
清华大学(b) 迷你版	1 “985”	>630	春秋	灵活性	学生选课	10



# 初步结果 (Tsinghua (a))

- 学生动手能力显著提高



序号	专利名称	学生姓名	专利状态
1	一种有源降噪耳机	陈**, 刘**	已授权
2	一种主动式降噪耳机的实现	朱**, 施**	已授权
3	一种耳机功放的实现	吴*, 郭*	已授权



# 初步结果(清华)

• a

	2013春		2013秋	2014春	
	期中	期末	期末	期中	期末
a	87.3	85.8	75.7	90.4	84.3
对照组	82.0	76.2	68.0	80.1	73.3

• b (2014春)

	期中	期末
b	69	74
对照组	73	68



# 初步结果

## 青海

2014秋	期中	期末
精简加强版翻转课堂	70	81
优秀生对照组	56	70

## 贵理工

	逐步过渡版翻转课堂 4个行政班 200人	常规课堂 6个行政班 300人
平均分	61	53
不及格率	47%	62%
<40分率	7%	20%
>80分率	9%	3%



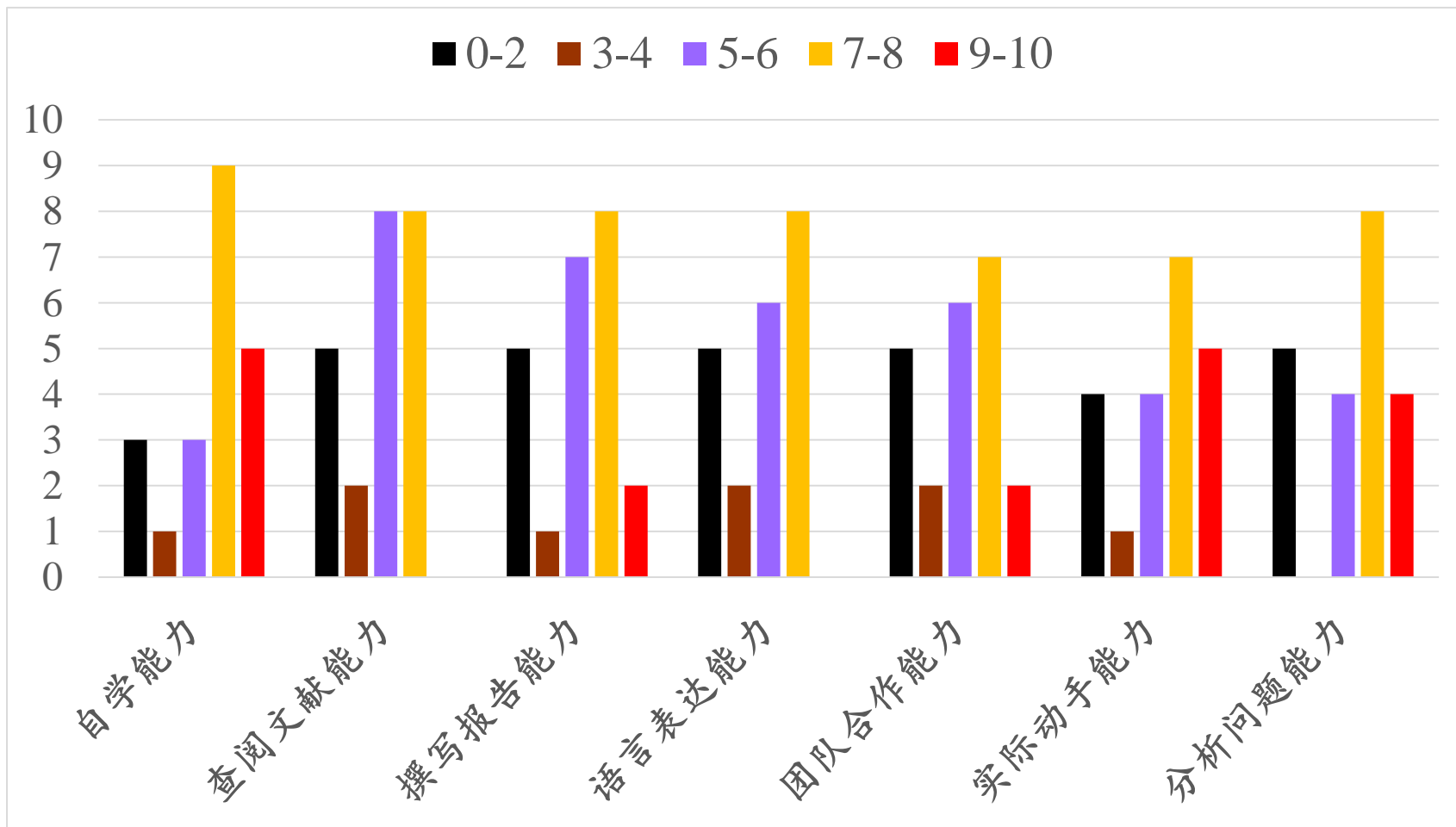
# 比成绩更重要的两点收获

- 以点带面
  - 其他教师、其他学生也行动起来了
- 三位一体
  - 价值塑造、能力培养、知识传授

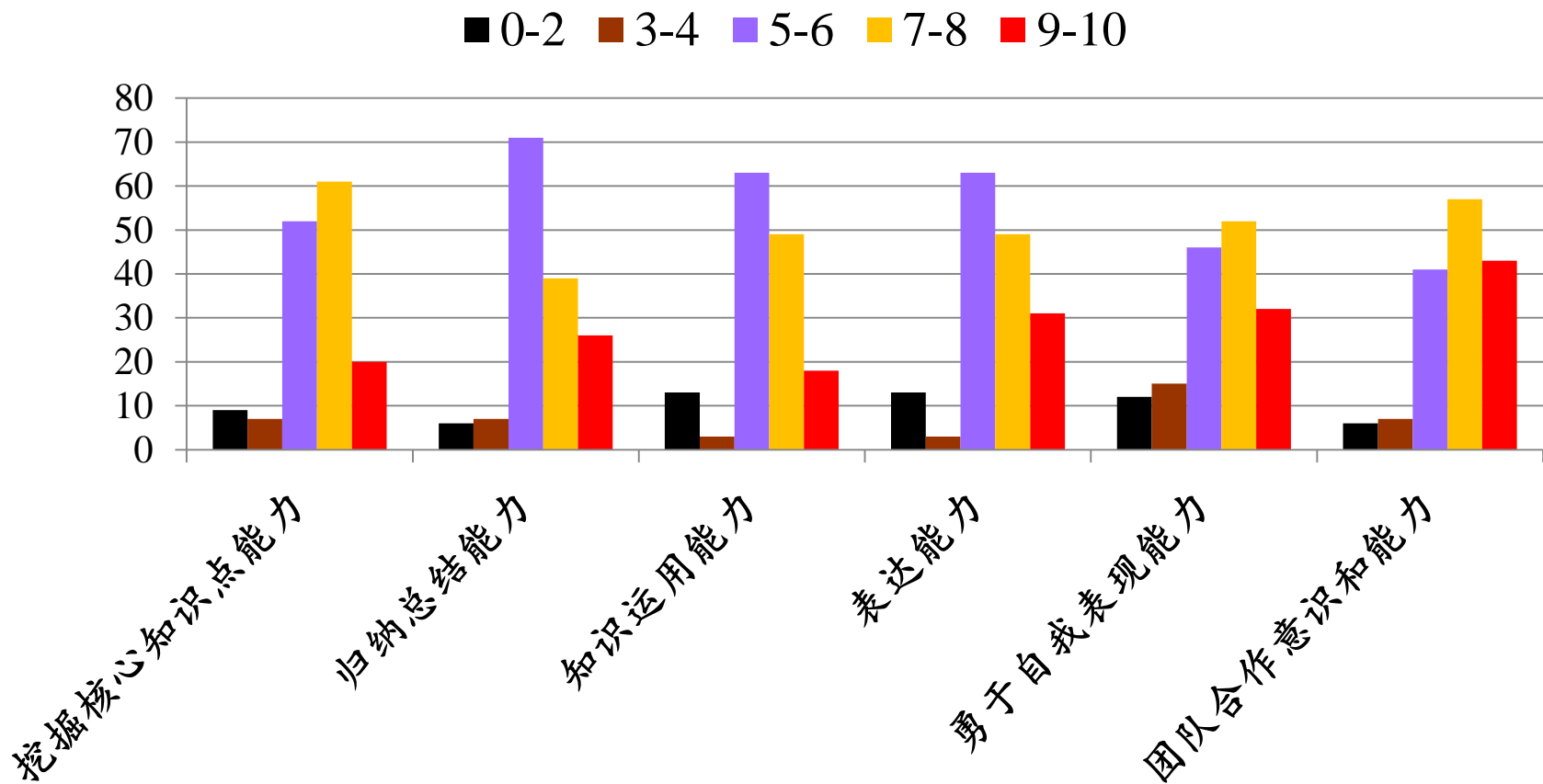




# 学生调查问卷(青海, 能力提升)

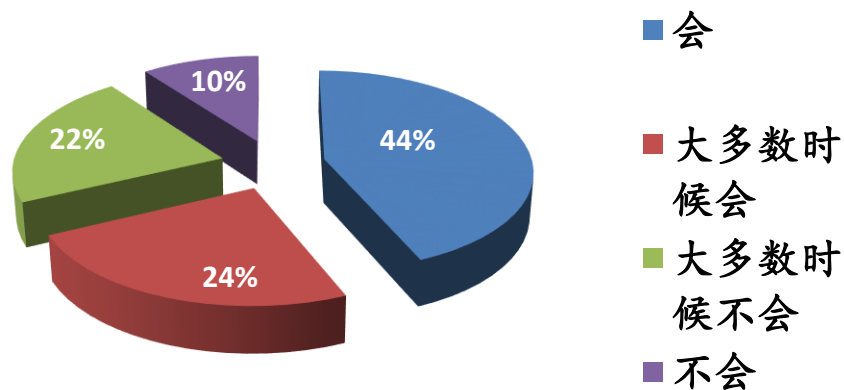


# 学生调查问卷(贵理工, 能力提升)

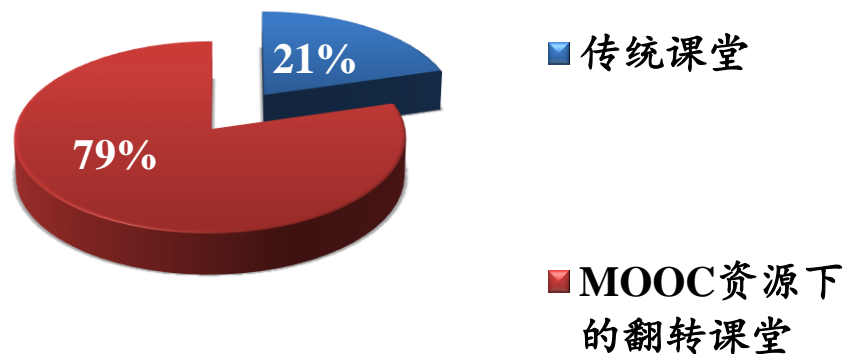


# 学生真心买账（贵理工）

在这种翻转课堂下，你上课的兴趣会比传统课堂有所提升吗？



如果现在让你选择，你愿意选择？



谢谢聆听

Q&A

